

Calibrex™

su elección para flexibilidad y rendimiento

dispensadores para botella

*volúmenes
adicionales*

La línea Calibrex™ incluye una amplia gama de instrumentos de dosificación robustos, con excelente resistencia química, alto rendimiento y mantenimiento simplificado. Previstos para una distribución de líquido segura y reproducible en volúmenes que van de 0,1 ml a 100 ml.

Elija entre los tres distintos modelos; cualquiera que sea su aplicación, siempre habrá un Calibrex™ que cubrirá sus necesidades.

Características de la línea Calibrex™:

- Selección entre tres distintos modelos
- Codificación policromática por modelo
- Llave de calibración integrada
- Estabilidad de funcionamiento duradera
- Compatibilidad química codificada QR
- Desmontaje rápido, no se necesita ninguna herramienta
- Esterilizable en autoclave a 121° C



Modelos Calibrex™

520 **525** **530**
universal organo solutae

SOCOREX
SWISS



Calibrex™ *organo / solutae*

su elección para flexibilidad y rendimiento



1

► Facilidad de empleo ①

Aspiración y distribución suaves para el dispensado rutinario sin problemas. La escala dual permite la lectura del volumen desde un ángulo amplio.



2



3

► Ajuste del volumen

El cursor deslizante accionado por resorte ② se desplaza suavemente arriba y abajo por la escala dual y se detiene con precisión en la graduación deseada. Cambio fácil del botón de tornillo clásico alternativo ③, disponible como accesorio.



4



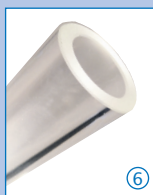
5

► Visibilidad permanente ④

El manguito grueso transparente de seguridad alrededor del cilindro y la ventana del grifo dispensador permiten la supervisión del flujo del líquido.

► Posición de trabajo óptima ⑤

El instrumento gira 360° para una colocación adecuada en la botella. El cuerpo giratorio libre del dispensador hace que el volumen sea claramente visible desde cualquier posición.



6



7

► Robustez

El cilindro de vidrio de pared gruesa contribuye a la robustez general del dispensador.

Calibrex™ *organo*

Calibrex™ *organo* 525 incluye un émbolo de vidrio esmerilado o un émbolo de cerámica, ambos adecuados para compuestos orgánicos y soluciones ácidas y básicas no cristalizantes.

525

organo

0.1 - 1 ml
0.25 - 2.5 ml
0.5 - 5 ml
1 - 10 ml
2.5 - 25 ml
5 - 50 ml
10 - 100 ml



Llave de calibración integrada bajo la tapa
Etiqueta adhesiva de seguridad de la calibración

Graduación dual

Cursor deslizante de ajuste del volumen



Émbolo de vidrio esmerilado

Tuerca de desmontaje, no requiere herramientas

Entrada de aire para la conexión del filtro

Conexión flexible amortiguadora

Tapón roscado de bloqueo



Selección de material superior

Las partes en contacto con el flujo de líquido son químicamente inertes, lo que proporciona estabilidad y una larga vida útil al instrumento.

Piezas	525 <i>organo</i>	530 <i>solutae</i>
Tubo de alimentación hasta 10 ml	PTFE	
Tubo de alimentación de 25 a 100 ml	FEP	
Cuerpo de la válvula	Cerámica	
Bolas de la válvula hasta 10 ml	Vidrio Pyrex	
Bolas de la válvula da de 25 a 100 ml	Cerámica	
Resorte de la válvula	Platino-iridio	
Placa de la válvula	PTFE	
Cilindro	Vidrio borosilicato	
Émbolo hasta 5 ml	Cerámica	Cerámica con revestimiento de PFA
Émbolo de 10 a 100 ml	Vidrio esmerilado	Vidrio con revestimiento de PFA
Cuerpo de conexión	ETFE	
Grifo dispensador	FEP/PCTFE	
Tapa	ETFE	

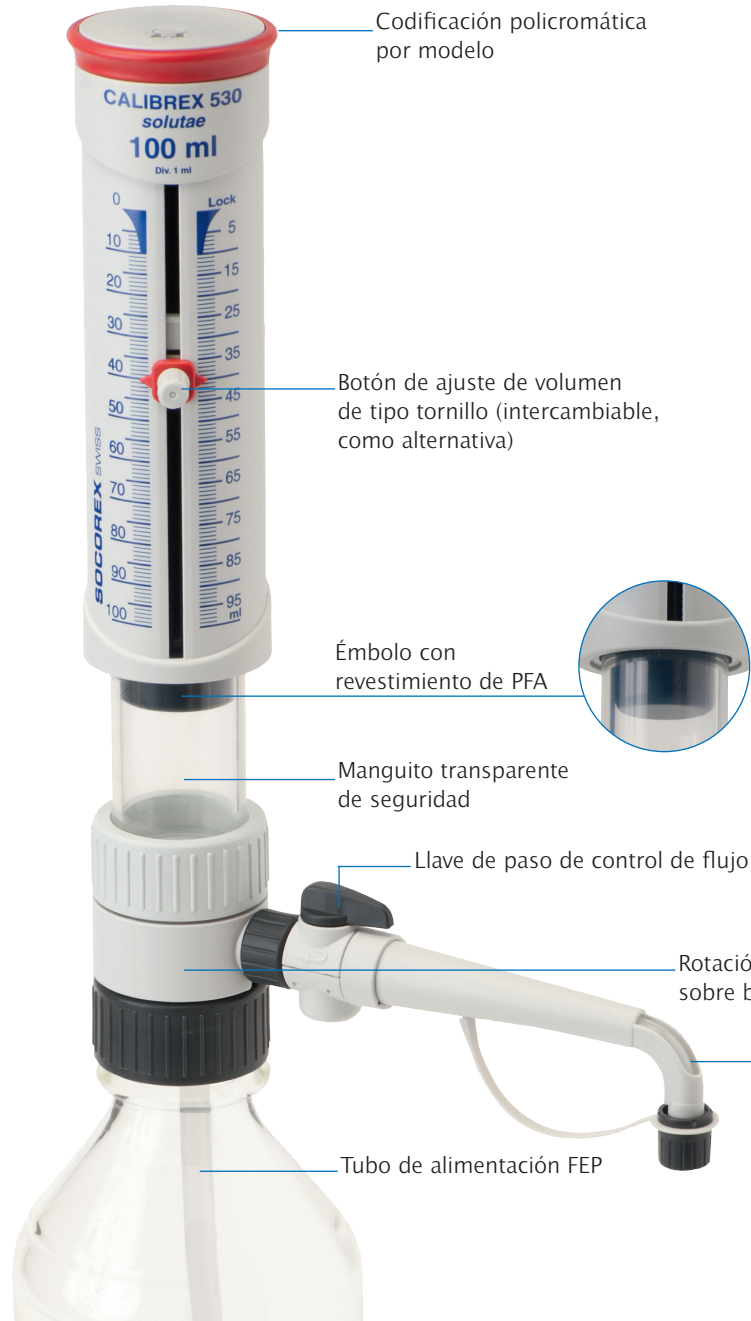


Resistencia química ⑦

Código QR impreso para un acceso instantáneo al cuadro de resistencia química.

Calibrex™ solutae

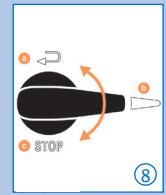
Calibrex™ solutae 530 tiene un émbolo con revestimiento de PFA para prevenir la cristalización de productos químicos. Permite la distribución fluida de soluciones salinas, ácidos débiles y fuertes, así como bases.



530

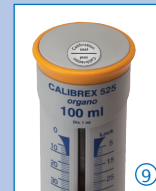
solutae

- 0.1 - 1 ml
- 0.25 - 2.5 ml
- 0.5 - 5 ml
- 1 - 10 ml
- 2.5 - 25 ml
- 5 - 50 ml
- 10 - 100 ml



► Llave de paso de 8 control de flujo

Ambos modelos 525 y 530 están disponibles con o sin llave de paso, añadiendo flexibilidad a la seguridad. Cerca de su posición de dispensación (b), el dispositivo permite cebar y reciclar el líquido (a) sin pérdida ni contaminación del reactivo. Posición de bloqueo (c) para el transporte seguro del dispensador.



► Fácil calibración 9 en laboratorio

El acceso al mecanismo está protegido por una etiqueta adhesiva de sellado de seguridad. Llave integrada situada bajo la tapa del émbolo. Flechas +/- grabadas para un ajuste fácil y preciso. Etiquetas adhesivas disponibles para el reemplazo



► Mantenimiento 10

Desmontaje/montaje facilitado por el número limitado de elementos - ninguna herramienta necesaria. Las partes fundamentales tales como válvulas, émbolo, cilindro y grifo dispensador son desmontables en segundos para la limpieza. Totalmente esterilizable en autoclave a 121°C.



► Filtro de aire 11

La entrada de aire se puede ampliar para acoplar un filtro de membrana Luer, si la contaminación transportada por el aire es una preocupación.

Rendimiento - Calibrex™ 525 y 530

Volumen ml	División ml	Inexactitud (E%)			Imprecisión (CV%)		
		Vol. mín.	Vol. med.	Vol. máx.	Vol. mín.	Vol. med.	Vol. máx.
0.1 - 1	0.02	<+/- 3.0%	<+/- 1.8%	<+/- 0.6%	< 1.2%	< 0.7%	< 0.17%
0.25 - 2.5	0.05	<+/- 2.7%	<+/- 1.6%	<+/- 0.6%	< 0.9%	< 0.55%	< 0.17%
0.5 - 5	0.1	<+/- 2.0%	<+/- 1.3%	<+/- 0.6%	< 0.5%	< 0.35%	< 0.1%
1 - 10	0.2	<+/- 1.5%	<+/- 1.2%	<+/- 0.6%	< 0.5%	< 0.35%	< 0.1%
2.5 - 25	0.5	<+/- 1.5%	<+/- 1.1%	<+/- 0.6%	< 0.5%	< 0.35%	< 0.1%
5 - 50	1.0	<+/- 1.5%	<+/- 1.1%	<+/- 0.6%	< 0.5%	< 0.35%	< 0.1%
10 - 100	1.0	<+/- 1.5%	<+/- 1.1%	<+/- 0.6%	< 0.5%	< 0.35%	< 0.1%

Valores de rendimiento obtenidos mediante un movimiento rítmico estable y continuo, con agua bidestilada y a temperatura constante ($\pm 0,5^\circ\text{C}$) comprendida entre 20 y 25°C, de conformidad con EN ISO 8655.

Advertencia: la omisión de aflojar el anillo de conexión del cuerpo antes de esterilizar en autoclave, y/o apretar excesivamente el anillo al dispensar pueden reducir el rendimiento.

Calibrex™ universal

su elección para flexibilidad y rendimiento



► Ajuste del volumen convivial ①

Ajuste rápido y preciso. Un mecanismo de parada eficiente de tipo click-stop previene las alteraciones indeseadas. La pantalla grande es fácil de leer; la ventana se ajusta al lado deseado del cuerpo del instrumento.

Cada paso en la leva cilíndrica está pre-calibrado y corresponde a una división en la graduación del volumen.



► Posición de trabajo optimizada ②

El instrumento gira a 360° para el posicionamiento adecuado en la botella.

► Filtro de aire ③

La entrada de aire se puede ampliar para acoplar un filtro de membrana Luer, si la contaminación transportada por el aire es una preocupación.



► Calibración en laboratorio ④

Los dispensadores son calibrados en fábrica y pueden ser fácilmente recalibrados. El tornillo de ajuste integrado incluye indicaciones claras de configuración.

► Mantenimiento fácil ⑤

El desmontaje/montaje es facilitado por el número limitado de elementos – ninguna herramienta necesaria. Totalmente esterilizable en autoclave a 121°C.

Calibrex™ universal

Calibrex™ universal 520 posee un émbolo con revestimiento de PFA para prevenir la cristalización de productos químicos. Fabricado con materiales de alta tecnología, proporciona una amplia resistencia química y se adapta universalmente a la mayoría de los reactivos de laboratorio.

520

universal

0.25 – 2 ml
1 – 5 ml
1 – 10 ml



Selección de material superior

Se presta una especial atención a los materiales componentes, que proporcionan una larga vida útil al instrumento. Las piezas que entran en contacto con el flujo de líquido son químicamente inertes.

Resistencia química

Código QR impreso para un acceso instantáneo al cuadro de resistencia química.



Piezas	Materiales
Tubo de alimentación	PTFE
Válvula de admisión	Cerámica
Bolas de la válvula	Vidrio Pyrex
Resorte de la válvula	Platino-iridio
Cilindro	Vidrio borosilicato
Placa / base del cilindro	PTFE
Émbolo	Vidrio con revestimiento de PFA
Válvula de salida	Cerámica
Cuerpo	ETFE
Conjunto de grifo dispensador	PTFE/ETFE

Rendimiento – Calibrex™ 520

Volumen ml	División ml	Inexactitud (E%)			Imprecisión (CV%)		
		Vol. mín.	Vol. med.	Vol. máx.	Vol. mín.	Vol. med.	Vol. máx.
0.25 – 2	0.05	< ± 3.0%	< ± 1.8%	< ± 0.6%	< 0.5%	< 0.35%	< 0.1%
1 – 5	0.1	< ± 2.0%	< ± 1.3%	< ± 0.6%	< 0.5%	< 0.35%	< 0.1%
1 – 10	0.25	< ± 1.5%	< ± 1.1%	< ± 0.6%	< 0.5%	< 0.35%	< 0.1%

Valores de rendimiento obtenidos con agua bidestilada a temperatura constante (± 0,5°C) comprendida entre 20 y 25°C, de conformidad con ISO 8655.

Accesorios para dispensadores Calibrex™



Información de pedido - Accesorios

Descripción	Embalaje	No. Cat.
Estación de trabajo para la estabilidad del dispensador ①		
Se adapta al dispensador Calibrex™ 520	1/pq.	320.SB050
Se adapta a los dispensadores Calibrex™ 525/530	1/pq.	320.SB100
Estación de trabajo de aspiración a distancia y conjunto de tubo de alimentación ②		
Se adapta al dispensador Calibrex™ 520*	1/pq.	320.BC050
Se adapta a los dispensadores Calibrex™ 525/530* a partir de 25 ml	1/pq.	320.BC100
Sistema de tubo de alimentación, 2,5 m con conector para la aspiración a distancia, se adapta a Calibrex™ 525/530 a partir de 25 ml	1/pq.	1.525.581

* El dispensador y el tubo de alimentación / conector se deben pedir por separado

Descripción	Material	Longitud	Ø int.	No. Cat.
Tubo de extensión y Jet-Pen™ ③				
Se adapta a Calibrex™ 520	PTFE	600 mm	2,2 mm	1.524
Se adapta a Calibrex™ 525/530, hasta 10 ml	FEP/PCTFE	600 mm	4 mm	1.525.610
Se adapta a Calibrex™ 525/530, 25 ml	FEP/PCTFE	600 mm	4 mm	1.525.625
Se adapta a Calibrex™ 525/530, 50 y 100 ml	FEP/PCTFE	600 mm	4 mm	1.525.650

Descripción	Embalaje	No. Cat.
Llave de paso de control de flujo para Calibrex™ 525/530 ④		
Se adapta a los modelos hasta 10 ml	1/pq.	1.525.544
Se adapta a los modelos a partir de 25 ml	1/pq.	1.525.546
Conjunto grifo dispensador, 90 mm, para Calibrex™ 525/530 ⑤		
Se adapta al modelo de 1 ml	1/pq.	1.525.090
Se adapta a los modelos 2,5, 5 y 10 ml	1/pq.	1.525.091
Conjunto grifo dispensador, 120 mm, para Calibrex™ 525/530 ⑤		
Se adapta al modelo de 25 ml	1/pq.	1.525.120
Se adapta a los modelos 50 y 100 ml	1/pq.	1.525.121
Conjunto grifo dispensador, extendido, 120 mm, para Calibrex™ 525/530 ⑤		
Se adapta a los modelos de 1 ml	1/pq.	1.525.123
Se adapta a los modelos 2,5, 5 y 10 ml	1/pq.	1.525.125
Conjunto grifo dispensador, extendido, 150 mm, para Calibrex™ 525/530 ⑤		
Se adapta a los modelos de 25 ml	1/pq.	1.525.150
Se adapta a los modelos 50 y 100 ml	1/pq.	1.525.151

Descripción	Color	Embalaje	No. Cat.
Botón de ajuste del volumen de tipo tornillo ⑥			
Se adapta a los dispensadores Calibrex™ 525	Amarillo	1/pq.	1.525.918
Se adapta a los dispensadores Calibrex™ 530	Rojo	1/pq.	1.530.918

Descripción	Longitud	Ø int.	No. Cat.
Tubo de alimentación de recambio, PTFE ⑦			
Se adapta a Calibrex™ 520/525/530, hasta 10 ml, cortado	300 mm	5 mm	511.707
Se adapta a Calibrex™ 520/525/530 hasta 10 ml, por metro, sin cortar	Especificar	5 mm	511.709
Tubo de alimentación de recambio, FEP ⑦			
Para Calibrex™ 525/530 a partir de 25 ml, cortado	350 mm	7 mm	525.350
Para Calibrex™ 525/530 a partir de 25 ml, por metro, sin cortar	Especificar	7 mm	525.706
Tubo de alimentación telescópico, FEP ⑦			
Se adapta a Calibrex™ 520/525/530 hasta 10 ml	150 - 255 mm	1/pq.	1.525.352
Se adapta a Calibrex™ 525/530 a partir de 25 ml	195 - 345 mm	1/pq.	1.525.355

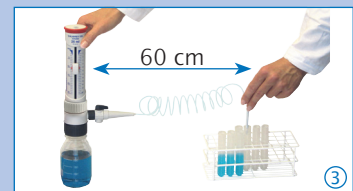
Descripción	Embalaje	No. Cat.
Etiqueta adhesiva de sellado de seguridad		
Se adapta a los dispensadores Calibrex™ 525/530	25/pq.	1.525.525
Se adapta a los dispensadores Calibrex™ 525/530	100/pq.	1.525.526

► Estabilidad del dispensador ①

El soporte sostiene el dispensador cuando está enroscado en la botella de tamaño pequeño.

► Aspiración a distancia ②

La estación de trabajo facilita la entrada del líquido desde el tambor u otro contenedor distante (distancia <10 m, elevación <2 m).



► Tubo de extensión ③

El tubo en espiral y el dispensador Jet-Pen™ ayudan a dispensar en los recipientes con máxima comodidad a 60 cm de distancia. No se necesitan herramientas de montaje o desmontaje para la limpieza. Esterilizable en autoclave.



► Llave de paso de control de flujo ④

Se adapta a los modelos Calibrex™ 525/530. No se necesitan herramientas de montaje o desmontaje para la limpieza. Esterilizable en autoclave.

► Grifo dispensador ⑤

Tamaños extendidos intercambiables sin ninguna herramienta en los modelos Calibrex™ 525/530. Esterilizable en autoclave.



► Botón de ajuste alternativo ⑥

El botón de tipo tornillo clásico sustituye fácilmente el cursor deslizante original, según las preferencias del usuario.

► Tubo de alimentación estándar y telescópico ⑦

Se suministra ya sea cortado al tamaño estándar o sin cortar, por metro. Tubo telescópico opcional para una adaptación inmediata al tamaño de la botella.

Calibrex™ universal / organo / solutae

su elección para flexibilidad y rendimiento

Cuadro de resistencia química



Químicos A - H	Calibrex™		
	520	525	530
Acetaldehyde (Ethanal)	A	A	A
Acetic acid 96%	A	A	B/2
Acetic acid 100% (Glacial)	A	B/4	B/2/4
Acetone (Propanone)	B/4	B/4	B/4
Acetonitrile (MECN)	A	B/4	B/4
Amino acids	A	C/1	A
Ammonium hydroxide (amonía)	A	B/4	B/4
Amyl alcohol (Pentanol)	A	A	A
Aniline	A	A	A
Ascorbic acid	A	C/1	A
Benzaldehyde	A	A	A
Benzene	B/4	B/4	B/4
Boric acid 10%	A	B/1	A
Bromine	B/2	C/4	C/2/4
Butanol	A	A	A
Butanone (MEK)	B/4	B/4	B/4
Butyl acetate	A	B/4	B/4
N-Butylamine	B/4	B/4	B/4
Calcium chloride	A	C/1	A
Calcium hydroxide	B/1	C/1	B/1
Carbon disulfide	A	B/4	B/4
Carbon tetrachloride	A	B/4	B/4
Chlorine dioxide	B/2/4	B/4	B/2/4
Chlorobenzene	A	B/4	B/4
Chlorobutane	A	B/4	B/4
Chloroethanol	A	B/4	B/4
Chloroform	B/4	B/4	B/4
Chlorosulfuric acid 100%	B/3	B/3/4	B/3/4
Chromic acid 100%	B/3	B/3/4	B/3/4
Citric acid	A	B/1	A
Cyanoacrylate	C/1	C/1	C/1
Cyclohexane	A	B/4	B/4
Cyclohexanone	A	B/4	B/4
1,4-Dioxane (Diethylene dioxide)	A	B/4	B/4
Dichlorobenzene	A	A	A
Dichloroethane (DCE)	B/4	A	A
Diesel oil (Heating oil)	A	A	A
Diethylene glycol	A	A	A
Diethylether	A	B/4	B/4
Dimethyl sulfoxide (DMSO)	A	B/1/4	B/4
Dimethylformamide (DMF)	B/4	B/4	B/4
Ethanol	A	A	A
Ether	B/4	B/4	B/4
Ethyl acetate	A	B/4	B/4
Ethylenediamine	A	A	A
Ethylene glycol	A	A	A
Formaldehyde (Formalin)	A	A	A
Formamide	A	A	A
Formic acid	A	A	A
Gamma-butyrolactone	A	A	A
Gasoline	A	B/4	B/4
Glycerin <40%	A	A	A
Heptane	A	A	A
Hexane	A	A	A
Hydrochloric acid 20%	A	A	A
Hydrochloric acid 37% (HCl)	A	B/3	B/3
Hydrofluoric acid (HF)	C/5	C/5	C/5
Hydrogen peroxide	A	A	B/2

Químicos I - Z	Calibrex™		
	520	525	530
Iodine	A	C/1	B/1
Iodine bromide / chloride	C/2/4	C/4	C/2/4
Isooctane	A	A	A
Isopropanol	A	A	A
Isopropylamine	A	B/4	B/4
Lactic acid	A	C/1	A
2-Methoxyethanol	A	A	A
Methanol	A	A	A
Methyl chloride (Chloromethane)	A	B/4	B/4
Methyl methacrylate (MMA)	A	B/4	B/4
Methyl propyl ketone (2-Pentanone)	B/4	A	A
Methylene chloride (Dichloromethane) (DCM)	B/2/4	B/4	B/2/4
Nitric acid 100%	B/3	C/3/4	C/2/3/4
Nitric acid dil. <30%	A	B/4	B/4
Nitro-hydrochloric acid (Aqua regia)	B/3	B/4	B/2/4
N-methyl-2-pyrrolidone (NMP)	A	A	A
Octane	A	A	A
Octanol	A	A	A
Oil, mineral (engine oil)	A	A	A
Oil, vegetable, animal	A	B/4	B/4
Oil of turpentine	A	B/4	B/4
Oxalic acid	A	C/1	A
Pentane	B/4	B/4	B/4
Perchloric acid 100%	B/3	B/4	B/4
Perchloric acid diluted	A	A	A
Petroleum	A	B/4	B/4
Petroleum ether / spirit	A	B/4	B/4
Phenol	A	A	A
Phenylhydrazine	A	B/1/4	B/4
Phosphoric acid 85%	A	A	A
Potassium chloride	A	C/1	A
Potassium dichromate	A	C/1	B/1
Potassium hydroxide	B/1	C/1	A
Potassium iodide	A	C/1	A
Potassium permanganate	A	C/1	B/1
Propionic acid (Propanoic acid)	A	A	A
Propylene glycol (Propane-1,2-diol)	A	A	A
Picric acid (Trinitrophenol)	A	B/4	B/4
Pyridine	B/4	B/4	B/4
Scintillation fluid	A	A	A
Silver nitrate	B/1	C/1	A
Sodium acetate	A	C/1	A
Sodium chloride (Kitchen salt)	A	C/1	A
Sodium hydroxide 30%	B/1	C/1	A
Sodium hypochlorite (Javel water)	A	C/1	B/4
Sodium thiosulfate	A	C/1	A
Sulfonitic acid 100%	B/2/3	B/3/4	B/2/3/4
Sulfuric acid 98%	B/2	B/4	B/2/4
Tetrachloroethylene	B/4	B/4	B/4
Tetrahydrofuran (THF)	B/2/4	B/4	B/2/4
Toluene	B/4	B/4	B/4
Trichlorethylene	B/4	B/4	B/4
Trichloroacetic acid	A	B/1/4	B/4
Trichloroethane	B/4	B/4	B/4
Trichloromethane (Chloroform)	B/4	B/4	B/4
Triethylene glycol	A	A	A
Trifluoroacetic acid (TFA)	B/3	B/4	B/4
Xylene	B/4	B/4	B/2/4

Declaración de compatibilidad

A = buena resistencia, B = aceptable con limitaciones, C = no recomendado

Riesgos técnicos

1 = Posible cristalización, bloqueo de la válvula o del émbolo. Rasguños en el revestimiento del émbolo si el émbolo/cilindro se secan y colocan juntos.

2 = Hinchado del revestimiento del émbolo, posible peladura.

3 = Liberación de vapores ácidos (el riesgo aumenta con la concentración). No dejar el dispensador en la botella.

4 = Daño, ablandamiento o decoloración de las partes externas mediante los vapores. No dejar el dispensador en la botella.

5 = Degradación química de las piezas de vidrio (émbolo/cilindro).

Diferenciación de los modelos 520 / 525 / 530

universal

Compuestos orgánicos

Soluciones no cristalizantes

Reactivos inertes

Soluciones salinas

Ácidos y bases fuertes*

organo

solutae

* Excepto ácido hidrofúorhídrico (HF)



Información de pedido - Instrumentos

Calibrex™ universal 520

Base roscada de 32 mm. Suministrado con tubo de alimentación de 300 mm, grifo dispensador con tapón de 80 mm, adaptadores de cuello de botella 28, 40, 45 mm, certificado de control de calidad e instrucciones de uso.

Volumen ml	División ml	No. Cat. Volumen fijo*	No. Cat. Aj. Volumen
0.25 - 2	0.05	520.F02	520.002
1 - 5	0.1	520.F05	520.005
1 - 10	0.25	520.F10	520.010

* Especificar el volumen fijo deseado dentro de la gama del instrumento al realizar el pedido.

Calibrex™ organo 525

Base roscada de 45 mm. Suministrado con tubo de alimentación, grifo dispensador con tapón, adaptadores de cuello de botella, certificado de control de calidad e instrucciones de uso.
1 y 2.5 ml: tubo de alimentación de 300 mm, grifo dispensador de 90 mm, adaptadores de 25, 28 y 32 mm.
5 y 10 ml: tubo de alimentación de 300 mm, grifo dispensador de 90 mm, adaptadores de 28, 32 y 40 mm.
A partir de 25 ml: tubo de alimentación de 350 mm, grifo dispensador de 120 mm, adaptadores de 32, 38 y 40 mm

Volumen ml	División ml	No. Cat. Sin llave de paso	No. Cat. Con llave de paso
0.1 - 1	0.02	525.001	525.001FC
0.25 - 2.5	0.05	525.002.5	525.002.5FC
0.5 - 5	0.1	525.005	525.005FC
1 - 10	0.2	525.010	525.010FC
2.5 - 25	0.5	525.025	525.025FC
5 - 50	1.0	525.050	525.050FC
10 - 100	1.0	525.100	525.100FC

Calibrex™ solutae 530

Base roscada de 45 mm. Suministrado con tubo de alimentación, grifo dispensador con tapón, adaptadores de cuello de botella, certificado de control de calidad e instrucciones de uso.
1 y 2.5 ml: tubo de alimentación de 300 mm, grifo dispensador de 90 mm, adaptadores de 25, 28 y 32 mm.
5 y 10 ml: tubo de alimentación de 300 mm, grifo dispensador de 90 mm, adaptadores de 28, 32 y 40 mm.
A partir de 25 ml: tubo de alimentación de 350 mm, grifo dispensador de 120 mm, adaptadores de 32, 38 y 40 mm.

Volumen ml	División ml	No. Cat. Sin llave de paso	No. Cat. Con llave de paso
0.1 - 1	0.02	530.001	530.001FC
0.25 - 2.5	0.05	530.002.5	530.002.5FC
0.5 - 5	0.1	530.005	530.005FC
1 - 10	0.2	530.010	530.010FC
2.5 - 25	0.5	530.025	530.025FC
5 - 50	1.0	530.050	530.050FC
10 - 100	1.0	530.100	525.100FC



► Adaptadores de cuello de botella

Cada dispensador Calibrex™ se suministra con tres adaptadores de PP adicionales. Para diámetros de cuello de botella adicionales, pedir el tamaño apropiado del adaptador o combinar dos adaptadores para alcanzar la solución adecuada.

Tipo	Ext. Ø de cuello de botella	No. Cat.
Adaptadores para Calibrex™ 525/530 ①		
Roscado, PP	32 - 25 mm	1.525.GL25
Roscado, PP	32 - 28 mm	1.525.GL28
Roscado, PP	45 - 32 mm	1.525.GL32
Roscado, PP	45 - 38 mm	1.525.GL38
Roscado, PP	45 - 40 mm	1.525.GL40
Adaptadores para Calibrex™ universal 520 ②		
Roscado, PP	22, 25, 28, 30, 34, 36, 38, 40, 45 mm	GLP + Ø
Roscado, PTFE	36, 38, 40, 45 mm	GLT + Ø
Cónico, PP	18.8, 24, 29.2, 45 mm	NSP + Ø
Cónico, PTFE	18.8, 24, 29.2 mm	NST + Ø

dispensadores para botella



Botellas para reactivos

Botellas de vidrio y polietileno suministradas con su tapón roscado de PP. Adaptadas para todos los dispensadores de botella. Adaptadores de cuello correspondientes suministrados con los dispensadores.



Forma	Volumen	Cuello, ext. Ø	No. Cat.
Vidrio ámbar¹⁾ ①			
Cuadrado	100 ml	32 mm	314.0100
Cuadrado	250 ml	32 mm	314.0250
Cuadrado	500 ml	32 mm	314.0500
Cuadrado	1000 ml	45 mm	314.1000
Redondo	2500 ml	45 mm	314.2500
Vidrio ámbar, con asa¹⁾ ②			
Redondo	2500 ml	45 mm	314.2500H
Vidrio ámbar con revestimiento de PE²⁾ ③			
Cuadrado	500 ml	32 mm	314.0500PE
Cuadrado	1000 ml	45 mm	314.1000PE
Redondo	2500 ml	45 mm	314.2500PE
Vidrio de borosilicato transparente¹⁾ ④			
Redondo	250 ml	45 mm	314.0250C
Redondo	500 ml	45 mm	314.0500C
Redondo	1000 ml	45 mm	314.1000C
Redondo	2000 ml	45 mm	314.2000C
Vidrio Pyrex transparente, con cuello de conexión¹⁾ ⑤			
Redondo	500 ml	32 mm	314.0500P
Polietileno²⁾ ⑥			
Cuadrado	250 ml	25 mm	315.0250
Cuadrado	500 ml	25 mm	315.0500
Cuadrado	1000 ml	32 mm	315.1000
Cuadrado	2500 ml	45 mm	315.2500

¹⁾ esterilizable en autoclave, ²⁾ no esterilizable en autoclave

Primero la seguridad

Remitirse a los prospectos para las precauciones de seguridad, las instrucciones de uso y los términos de la garantía.

Prestar atención a los riesgos implicados en la manipulación de líquidos peligrosos con respecto a la protección y seguridad del personal, los terceros y el medio ambiente.

Control de calidad y garantía

La línea Calibrex™ se fabrica y prueba para cumplir completamente con los requisitos de las normas actuales. Cada instrumento lleva su propio número de serie y es sometido a un estricto control de funcionamiento autenticado por un certificado individual de control de calidad. Los productos y las especificaciones están sujetos a cambios sin previo aviso.



Patentes de E.E.U.U. pendientes

www.socorex.com/patents-en.html



Accredited calibration laboratory
ISO / IEC 17025

Q.M. SYSTEM
ISO 9001/13485
CERTIFIED



Su distribuidor local

SOCOREX
SWISS

SOCOREX ISBA SA
Champ-Colomb 7, P.O. Box
1024 Ecublens/Lausanne
Suiza
socorex@socorex.com
www.socorex.com
Tel. +41 (0)21 651 6000
Fax +41 (0)21 651 6001

B.CLX.S - A316